



Somos todos #SafeDrivers



TotalEnergies



Na estrada, somos todos responsáveis

Os acidentes de viação são uma das principais causas de acidentes graves da Empresa. Por isso, é essencial manter um olhar atento sobre a estrada.

Durante muitos anos, as nossas acções para reduzir os acidentes têm ido muito além dos regulamentos locais. As nossas regras e normas, entre as mais exigentes, aplicam-se a todos os colaboradores da TotalEnergies ou das suas empresas parceiras.

Acreditamos que nada substitui a prevenção.

Temos um papel a desempenhar para tornar a estrada um lugar mais seguro.

Sabia que...?

Entre 2016 e 2022, reduzimos em **3** vezes o número de acidentes rodoviários graves envolvendo os nossos condutores e os das nossas empresas parceiras. Esta é a prova de que as nossas acções de segurança rodoviária estão a ter resultados. Vamos continuar assim!

2022: a estrada em números na TotalEnergies

600 milhões

de quilómetros percorridos pelos nossos colaboradores e fornecedores de serviços



1,4 milhões

de pessoas transportadas (transporte rodoviário)



80 milhões

de toneladas de produtos transportados por estrada



10 000

camiões dedicados às nossas actividades



12 000

veículos ligeiros utilizados pela Empresa



Dados internos da TotalEnergies

Acções e compromissos

Como um dos principais intervenientes na mobilidade a nível mundial, a TotalEnergies:

- **subscree o Apelo nacional das empresas francesas a favor da segurança rodoviária no trabalho;**
- **é membro da Global Road Safety Partnership, que luta contra os acidentes rodoviários;**
- **é um dos membros fundadores do Fundo das Nações Unidas para a Segurança Rodoviária.**

A Empresa também faz parte da iniciativa Década de acção para a segurança rodoviária, que estabelece um objectivo ambicioso de prevenir pelo menos 50% das mortes e ferimentos causados por acidentes rodoviários até 2030.

66%

dos acidentes rodoviários devem-se a comportamentos de condução de risco.

Excesso de velocidade, incumprimento das distâncias de segurança, fadiga, uso do telemóvel...

Os comportamentos são a principal causa dos acidentes rodoviários, muito mais do que causas externas (outros condutores, condições meteorológicas e infra-estruturas), que representam 25%, e de problemas mecânicos, com 5%.

50%
de pessoas que morrem em acidentes rodoviários são peões, ciclistas ou condutores de veículos de duas rodas motorizados.

Fonte: OMS

O risco de ter um acidente aumenta **4** vezes se estiver ao telemóvel enquanto conduz e **23** vezes se enviar um SMS!

Fonte: OMS e Instituto dos Transportes Virginia Tech

Um aumento de **5%** na velocidade média leva a um aumento de cerca de **20%** no número de acidentes fatais.

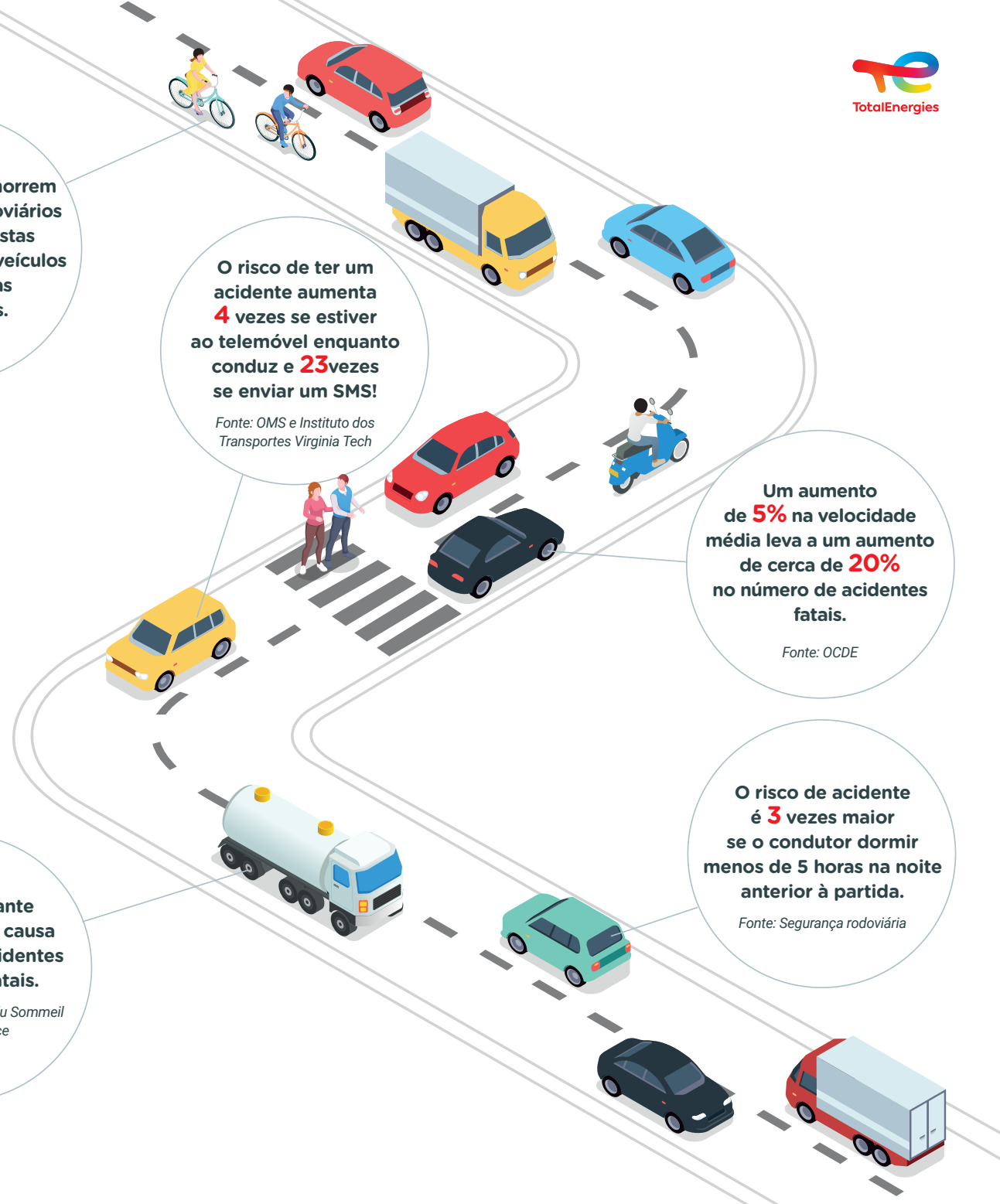
Fonte: OCDE

O risco de acidente é **3** vezes maior se o condutor dormir menos de 5 horas na noite anterior à partida.

Fonte: Segurança rodoviária

A fadiga durante a condução é a causa de **20%** dos acidentes rodoviários fatais.

Fonte: Institut National du Sommeil et de la Vigilance





Somos todos #SafeDrivers

Em 2017, iniciámos uma campanha de sensibilização para a segurança rodoviária junto dos colaboradores da Empresa e das equipas das nossas empresas parceiras.

Mais conhecida como #SafeDriver, esta abordagem promove o nosso compromisso individual e colectivo para maior segurança rodoviária, dissemina as boas práticas e regras da Empresa e monitoriza o nosso progresso.

Temos de dar continuidade aos nossos esforços! A campanha 2023-2024 centra-se em três comportamentos de condução prioritários.



Eu controlo o meu veículo em todas as situações

3 em cada 10 acidentes graves são causados por uma condução não adaptada às condições de circulação na via

Manter o controlo do seu veículo significa garantir que pode executar todas as manobras necessárias para evitar um obstáculo ou manter o seu veículo na via, independentemente do contexto, configuração e condições de tráfego.



Eu não conduzo se estiver cansado e evito distrações ao volante

2 em cada 10 acidentes graves são provocados pela fadiga ou por distração dos condutores

Saber conduzir significa saber fazer pausas. Também significa evitar realizar qualquer outra actividade enquanto conduz.

Não utilize o telemóvel ou envie SMS enquanto conduz!



Eu tenho atenção aos outros condutores e pedestres quando conduzo

2 em cada 10 acidentes graves devem-se ao comportamento de outros condutores na estrada

Eis algumas regras simples para evitar o perigo: antecipar os erros dos outros condutores; manter uma distância de segurança; ter especial atenção aos peões e aos condutores de veículos de duas rodas, etc.



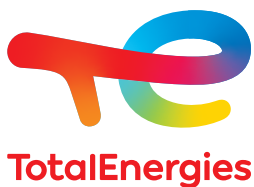
Quer saber mais?

Recorde-se que pode aceder à Toolbox HSE para consultar todos os conteúdos das campanhas #SafeDriver.

A TotalEnergies é uma empresa de multienergias mundial, que produz e fornece: petróleo e biocombustíveis, gás natural e gases verdes, energias renováveis e electricidade.

Os nossos mais de 100 mil colaboradores estão empenhados em tornar a energia mais económica, mais limpa, mais fiável e mais acessível a um maior número de pessoas.

Presente em cerca de 130 países, a TotalEnergies coloca o desenvolvimento sustentável em todas as suas dimensões no cerne dos seus projectos e operações para contribuir para o bem-estar das populações.



TotalEnergies SE

2 place Jean-Millier
92400 Courbevoie – France

Tif.: +33 (0)1 47 44 45 46

Capital social:

6 641 697 357,50 €

542 051 180 RCS NANTERRE

