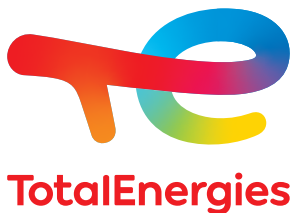
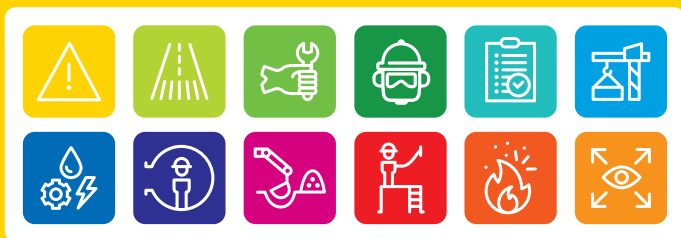


Sikkerhed på arbejdspladsen

De 12 Gyldne Regler





02-03





Forord

**Sikkerhed er en kerneværdi i vores virksomhed. Det er hjørne-
stenen i vores evne til at drive en succesfuld forretning, inden
for alle vores forretningsområder.**

Sammen skal vi alle, både som medarbejdere i TotalEnergies og hos vores leverandører, forpligte os både hver især og kollektivt til på daglig basis at skabe sikre rammer for vores arbejde og på vores arbejdspladser med et fælles mål om: "Ingen fatale ulykker".

**Vores Gyldne Regler, der er baseret på erfaringer skabt på
baggrund af konkrete hændelser, er altafgørende for, at vi når
vores sikkerhedsmål.**

De Gyldne Regler kan opfylde deres formål og blive en integreret del af vores daglige aktiviteter, hvis vi tager ejerskab over dem og bruger dem aktivt i vores hverdag både over for os selv og vores kolleger.

Jeg er overbevist om, at alle ulykker kan undgås.

Vores alles løfte om systematisk at arbejde efter de Gyldne Regler, overalt og hver eneste dag, er helt på linje med virksomhedens ambitioner om at gøre bæredygtig udvikling til vores hjertebarn, både for vores strategier, vores projekter og vores aktiviteter.

Michel Charton
Senior Vice President, HSE

TotalEnergies - De 12 Gyldne Regler





Sikkerhed For mig, for dig, for alle

For at arbejde sikkert og værne om alles liv skal vi:

- Tilegne os de Gyldne Regler og efterleve dem 100 %.
- Gribe ind, hvis vi observerer afvigelser fra de Gyldne Regler.
- Indrapportere afvigelser, så vi kan lære af dem.
- Dele gode eksempler på og erfaringer med situationer, hvor de Gyldne Regler har været brugt.



Vores 12 Gyldne Regler



1 | Højrisikosituationer



7 | Energiladede systemer



2 | Trafik



8 | Lukkede rum



3 | Arbejdsstillinger og værktøj



9 | Udgravning



4 | Personligt beskyttelsesudstyr (PPE)



10 | Arbejde i højden



5 | Work permit



11 | Hot work



6 | Løfteoperationer



12 | Line of fire

Regel 1



Højrisikosituationer



Jeg undgår højrisikosituationer.

Min sikkerhedsforpligtelse:

- Jeg hverken ryger eller damper e-cigaret** uden for de områder, hvor det er tilladt.
- Jeg hverken arbejder eller kører** under indflydelse af alkohol eller narkotika.
- Jeg afsikrer situation**, hvis den forværres, og rapporterer det til min supervisor.
- Jeg kender** risiciene, før jeg udfører arbejde, som ikke er rutine, eller som er komplekst.
- Jeg overholder procedurerne** i forbindelse med nedlukning og opstart af udstyr og installationer.

Regel 2



Trafik



Jeg overholder sikkerhedsreglerne, når jeg kører, cykler eller går.

Min sikkerhedsforpligtelse:

- Jeg kontrollerer** mit køretøjs tilstand før brug.
- Jeg bruger** altid sikkerhedssele.
- Jeg overholder** fartgrænserne, og jeg kører efter forholdene.
- Jeg bruger ingen** kommunikationssystemer, mens jeg kører, hverken telefon, walkie-talkie eller radio, heller ikke selvom det er håndfrit.
- Jeg overholder** den tilladte køretid og planen for kørslen.
- Jeg benytter** gang- og cykelstier, når jeg går og cykler.
- Jeg holder på** gelænderet på trapperne.

Regel 3



Arbejdsstillinger og værktøj



Jeg håndterer værktøj på en sikker måde.

Min sikkerhedsforpligtelse:

- Jeg kontrollerer** at mit værktøj er:
 - Det, der fremgår af work permit'en eller instruktionen.
 - Det rigtige til opgaven og arbejdsområdet.
 - I god stand.
- Jeg bruger** værktøjet, også det til tryktests, i overensstemmelse med fabrikantens anvisninger.
- Jeg bruger** min krop således, at jeg ikke anstrenger mig unødigt.

Regel 4



Personligt beskyttelsesudstyr (PPE)



Jeg bruger det krævede PPE.

Min sikkerhedsforpligtelse:

- Jeg kontrollerer**, at mit PPE er i god stand inden brug.
- Jeg spænder** hageremmen fast, når jeg bruger hjelm.
- Jeg bruger** det PPE, som opgaven og arbejdsområdet kræver.
- Jeg bruger** redningsvest, når det kræves.

Regel 5



Work permit/arbejdstilladelse



Jeg arbejder med en gyldig work permit.

Min sikkerhedsforpligtelse:

- Jeg har tjekket** permit'en og de tilhørende papirer.
- Jeg er kvalificeret** til opgaven og har tilladelse til at udføre den.
- Jeg forstår** work permit'en.
- Jeg sikrer mig**, at det sted, der skal arbejdes på, er identificeret.
- Jeg har kontrolleret**, at sikkerhedskravene er opfyldt, inden arbejdet går i gang.
- Jeg stopper** arbejdet og vurderer risiciene igen, hvis omstændighederne ændrer sig, og jeg informerer min supervisor herom.

Regel 6



Løfteoperationer



Jeg overholder løfteplanen.

Min sikkerhedsforpligtelse:

- Jeg etablerer** barrierer og afspærrede zoner.
- Jeg kontrollerer**, at løfteudstyret er blevet inspiceret, er i god stand og det rigtige til jobbet.
- Jeg bruger** udelukkende udstyr, som jeg er kvalificeret til at bruge.
- Jeg tjekker**, om lasten er forsvarligt slænget og pakket, og jeg kontrollerer lasten, mens den bevæger sig.
- Jeg sikrer mig**, at en kvalificeret banksman er til stede under løfteoperationen.
- Jeg opholder mig aldrig** under en løftet last.

Energiladede systemer



Jeg kontrollerer afspærringer og fraværet af energi og tryk før ethvert job påbegyndes.

Min sikkerhedsforpligtelse:

- Jeg har en arbejdstilladelse** og dokumentation for, at der ikke er energi på systemerne.
- Jeg har identificeret** alle energi- og trykkilder.
- Jeg overholder** afspærringsplanen.
- Jeg sikrer mig**, at energi- og trykkilder er blevet isoleret, aflåst og tagged.
- Jeg sikrer mig**, at der ikke er noget indespærret eller ophobet energi eller tryk.
- Jeg kontrollerer**, at arbejdet er afsluttet, og at isoleringerne er fjernet inden genopstart.

Regel 8



Lukkede rum



Jeg får tilladelse, inden jeg går ind i et lukket rum.

Min sikkerhedsforpligtelse:

- Jeg har en work permit** og et dokument, der giver mig tilladelse til at gå ind i det lukkede rum.
- Jeg sikrer mig**, at alle energi- og trykkilder er isoleret.
- Jeg kontrollerer**, og bruger åndedrætsværn, når det kræves.
- Jeg sikrer mig**, at der er en nødplan.
- Jeg sikrer mig**, at atmosfæren er blevet tjekket, inden jeg går ind, og at den løbende kontrolleres.
- Jeg sikrer mig**, at nogen overvåger ind- og udgang og kan slå alarm.
- Jeg får tilladelse** til at gå ind.

Udgravning



Jeg sikrer udgravningsområderne.

Min sikkerhedsforpligtelse:

- Jeg har en work permit** og en gravetilladelse.
- Jeg sikrer mig**, at graveområdet er tydeligt afmærket.
- Jeg holder** øje med nedgravede netværk og anlæg.
- Jeg anbringer** maskiner og det udgravede materiale mindst 1 meter fra udgravningen.
- Jeg går ikke** ned i en udgravning på over 1,3 meter, før jeg har sikret nedgangen.

Arbejde i højden



Jeg beskytter mig selv mod at falde ned, når jeg arbejder i en højde på 1,5 meter eller derover.

Min sikkerhedsforpligtelse:

- Jeg inspicerer** sele, taljereb og livline inden brug.
- Jeg fastgør værktøj** og materialer, så det ikke falder ned.
- Jeg bruger** en sele og fastgør mig til de godkendte forankringspunkter i henhold til work permit'en.
- Jeg bruger** et stillads, der passer til behovet og er godkendt.
- Jeg overholder** den minimale sikkerhedsafstand, når jeg arbejder i nærheden af luftledninger.
- Jeg sikrer mig**, at tagene er solide (lagertanke, bygninger, halvtag, osv.), inden arbejde påbegyndes, og at der er passende beskyttelse mod fald på usikre områder.
- Jeg flytter kun** en mobil personløfter, når den er i nederste position.

Regel 11



Hot work



Jeg undgår så vidt muligt hot work.

Min sikkerhedsforpligtelse:

- Jeg har** en hot work permit.
- Jeg identificerer** brandbare stoffer og antændelseskilder.
- Før start på alt hot work:
 - **Sikrer jeg mig**, at der ikke er nogen brandbare stoffer, eller at de er godt beskyttet.
 - **Opnår jeg** en skriftlig tilladelse.
- Jeg sikrer mig**, at der i farlige områder:
 - Er blevet tjekket, at der ikke forekommer gas.
 - Konstant testes for forekomsten af gas.

Regel 12



Line of fire



Jeg holder mig uden for line of fire og jeg sørger for, at andre gør det samme.

Min sikkerhedsforpligtelse:

- Jeg sørger** for at stå steder, hvor jeg undgår:
 - Ting, som bevæger sig.
 - Maskiner og køretøjer.
 - Udledning under tryk.
 - Faldende genstande.
- Jeg opsætter** sikkerhedsbarrierer og afspærrer lukkede områder.
- Jeg gør det nødvendige** for at sikre mod løse genstande.
- Jeg overholder** sikkerhedsbarrierer og går ikke ind i lukkede områder.



Når man bruger sit Stop Card, arbejder man for sikkerhed

Det er vores pligt at gribe ind, når vi føler, at en situation bliver farlig, specielt hvis de Gyldne Regler ikke bliver overholdt.

Brug dit Stop Card, også selvom du er i tvivl om, hvorvidt det er det rigtige; det vil ikke blive brugt imod dig.

Når vi stiller spørgsmål ved sikkerheden ved en aktivitet og standser et igangværende job, kan vi undgå ulykker og redde liv.



STOP CARD

Jeg griber ind, når jeg synes, at en situation virker farlig!





**Health, Safety and Environment
Division - HSE
TotalEnergies SE**

2 place Jean Millier
92 400 Courbevoie - Frankrig
Tlf.: +33 (0)1 47 44 45 46

Aktiekapital:
6 601 073 322,50 euro
CVR: 542 051 180 RCS Nanterre



DE 12 GYLDNE REGLER
REDIGERET I APRIL 2022