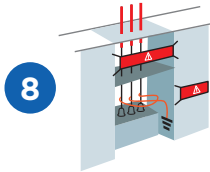
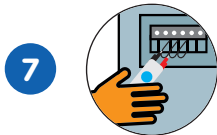
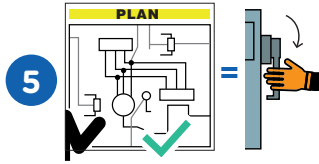
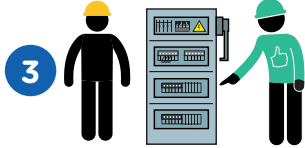


العمل على أنظمة كهربائية منزوعة الطاقة

حدثت 11 حالة وفاة مرتبطة بالعمل على أنظمة تعمل
بالطاقة داخل الشركة في السنوات العشر الماضية.



TotalEnergies





العمل على أنظمة كهربائية منزوعة الطاقة

التاريخ _____ الموقع _____

رقم التصريح _____ تحت ملاحظة الشركة _____

نقاط للتحقق منها

نعم لا غير متاح

- 1 هل تم تنفيذ إجراءات "الضوء الأخضر للسلامة"؟
- 2 هل تلقى مشرف العمل شهادات العزل المصادق عليها المتعلقة بالمعدات المشاركة في العمل الذي يتعين القيام به؟
- 3 هل الدوائر أو المعدات التي سيتم تنفيذ العمل عليها محددة في الميدان من قبل شخص مرخص له في حضور مشرف العمل؟
- 4 هل يرتدي الأفراد الذين يؤدون هذا النشاط معدات الوقاية الشخصية المحددة لهذه المهمة؟
- 5 هل تم تعيين أجهزة الفصل في الموضع المحدد وفقاً لخطة / مخطط العزل المعتمد؟ (يتم التحقق من النسخ الرئيسية في المكان المخصص)
- 6 هل اجهزه العزل مقفله و موجود عليها لافتته ممنوع التشغيل؟
- 7 هل تم إجراء اختبار الجهد الصفري بواسطة شخص المسؤول وعرضه على ممثل العمال؟
- 8 هل تم تنفيذ التأريض / الدائرة القصيرة على جميع الموصلات بما في ذلك المحايدة؟
- 9 هل المخاطر على الأجزاء الحية المجاورة مشار إليها وهل توجد وسائل حماية؟

معدل الامتثال (ملحوظة نعم / النقاط المطبقة): _____ / _____ (%)

التعليقات _____
 الشركة _____
 الاسم _____
 التوقيع _____