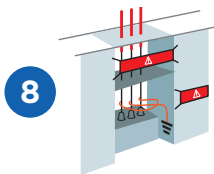
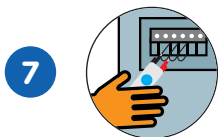
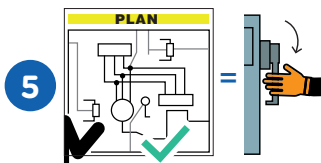


# 在被断开的电力系统中工作



11起死亡事故在过去10年中  
发生在集团内与电力系统相关的



TotalEnergies



# 在被隔离的电力系统中工作



2022 六月

地点 \_\_\_\_\_ 时间 \_\_\_\_\_

受检查公司 \_\_\_\_\_ 许可证编号 \_\_\_\_\_

是 否 不适用

## 检查项

- 1** 是否已经开展“安全许可”？
- 2** 施工人员是否已经收到与本项作业相关的设备的有效隔离证书？
- 3** 在施工方代表在场的情况下，甲方被授权人员是否在现场确认了将要开展作业的回路或设备？
- 4** 施工人员是否配备了适用于该作业的个人防护装备？
- 5** 是否按照批准的隔离图/隔离计划，把隔离装置设置在确定的位置？(隔离方案可在指定地点进行查阅)
- 6** 用于隔离的装置是否已经上锁挂牌？
- 7** 零电压测试是否由甲方被授权人员进行并向施工方代表进行了确认？
- 8** 是否已经对所有导线（包括零线）进行了接地或短接？
- 9** 是否已经标识出相邻的带电部件，并设置保护措施？

合规率（“是”的数量/可用条款的数量）： \_\_\_\_\_ / \_\_\_\_\_ ( \_\_\_\_\_ %)

评价 \_\_\_\_\_

姓名 \_\_\_\_\_ 公司 \_\_\_\_\_

签名 \_\_\_\_\_